



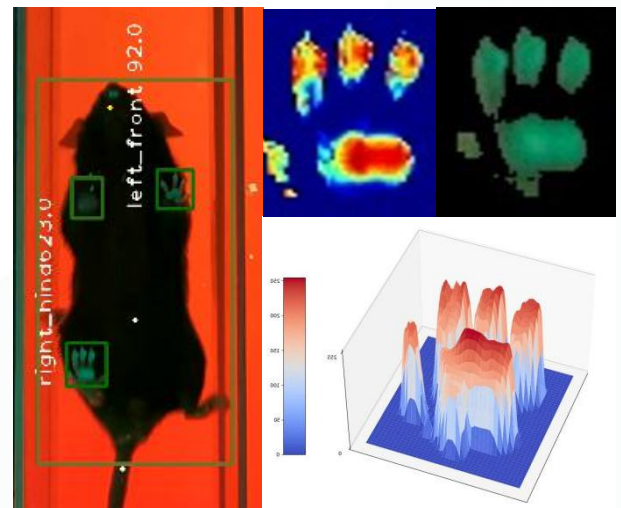
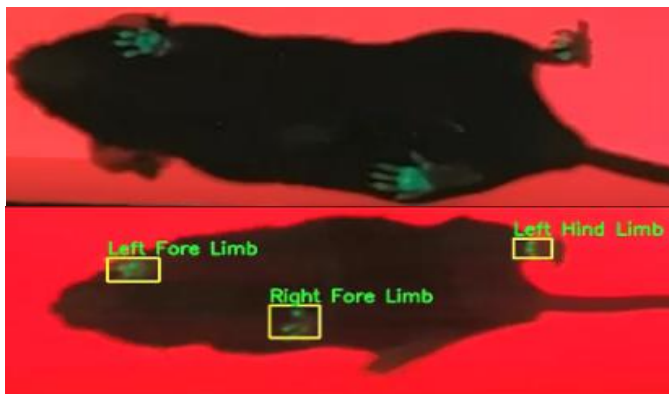
实验动物步态 分析系统



产品参数

产品名称及型号	实验动物步态分析系统 (GAT-Gait)
硬件组成	走道
	拍摄系统
	足印光学折射系统
软件系统	

产品尺寸：长 X 宽 X 高 175X35X55 cm



分析软件



应用领域

小鼠前庭平衡失衡检测等

小鼠关节炎程度的检测等

技术参数

足印光学折射走道系统参数

长度： 150cm；

材质： 钢化玻璃；

宽度调整范围： 4cm/8cm；

背景光源： 红光 LED；

反射光源： 绿光 LED；

自动追踪系统参数

追踪范围： 120cm, 使用控制器实时追踪动物位置并驱动步进电机跟踪；

拍摄系统参数

视频质量： 1080p 分辨率 120 帧/秒，最高支持 720p，240 帧/秒

软件分析系统参数

可识别并统计分析：

1. 运动速度
2. 足印区域
3. 步幅的长度和频率
4. 站姿时间
5. 步伐摆动时间
6. 单个爪印的长度和宽度
7. 前滞后、对滞后、后滞后
8. 前间隙、对间隙、后间隙
9. 每个爪子的触点数
10. 可根据实验需求定制参数



具安科技
GIANT TEK

深圳市具安科技有限公司

关于具安

About GIANTTEK

深圳市具安科技有限公司（简称具安科技）是一家自主创新型企业。公司主要从事神经科学-听力实验设备的研发和应用，包括听觉和前庭功能等相关测试系统。公司秉持着“科学、创新、健康、服务”的发展理念，以科学理论为基础，以创新发展为导向，专注于人类健康，致力服务于用户。我们公司自主研发的小鼠前庭眼动反射（VOR）测试系统、小鼠听性脑干反应（ABR）测试系统、小鼠惊吓反应（Startle Response）测试系统、斑马鱼 VOR 测试系统、斑马鱼惊吓反应测试系统、昆虫行为识别系统等设备可实现高通量、高精度的目标测试，应用于各著名大学、科研院所、医院以及医药企业等。

合作伙伴



北京大学深圳医院
PEKING UNIVERSITY SHENZHEN HOSPITAL



深圳市具安科技有限公司

Shenzhen Giant(Ju'An)Technologies Co.,Ltd

地址：深圳市龙岗区五和大道
4006 号酷石科创中心 330 室

电话：17324379815

邮箱：dumeide@gianttek.cn

网址：<https://gianttek.cn/>